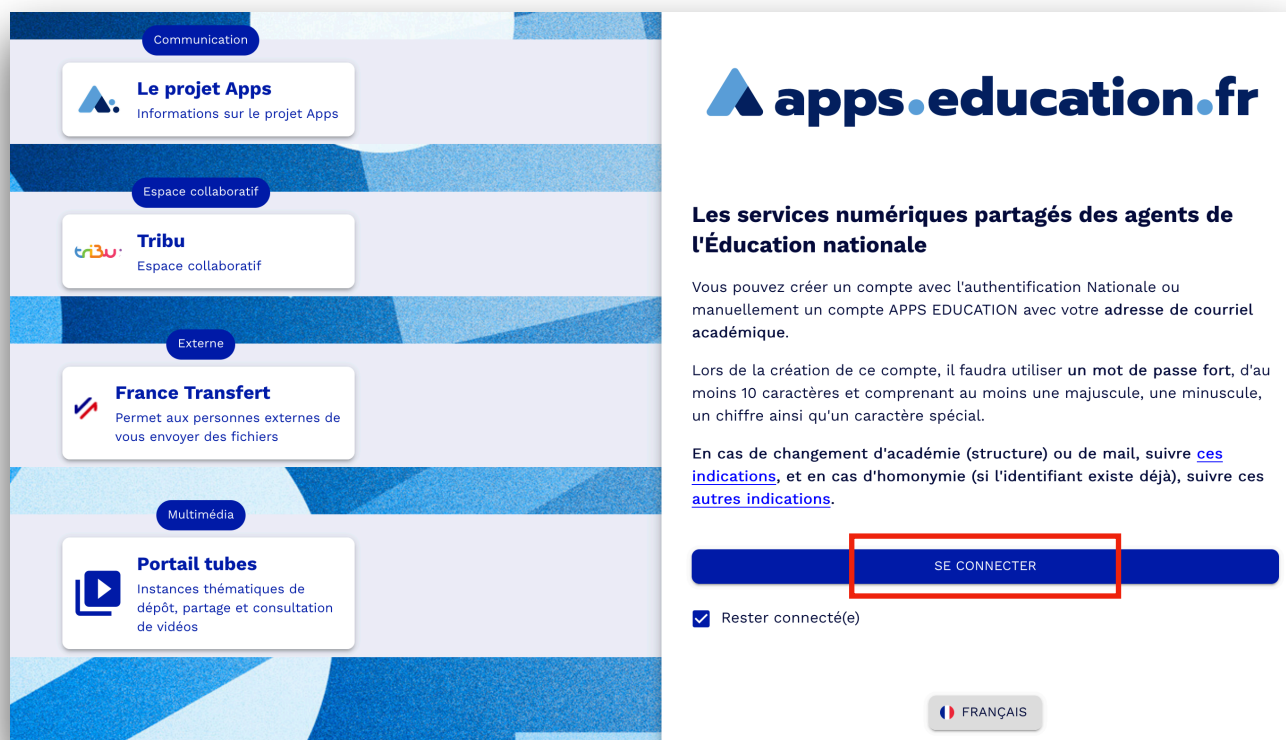


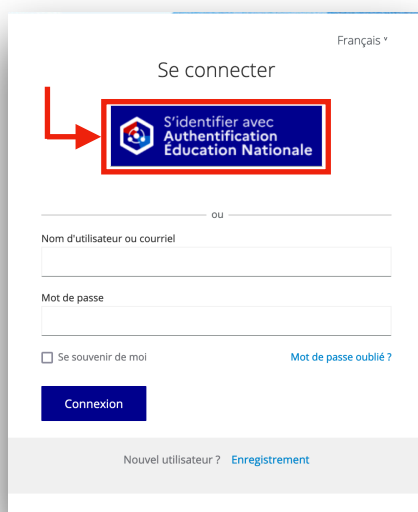
# Sauvegarder ses données sur Nuage (apps.education.fr)

## ACTIVER SON COMPTE NUAGE

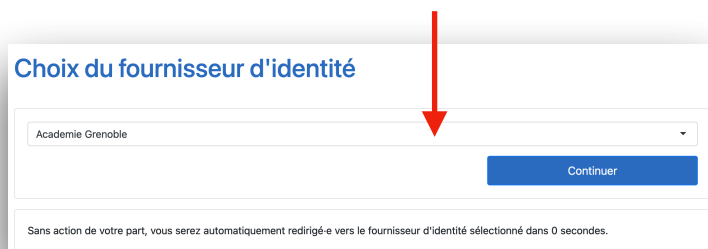
1. Se rendre à l'adresse : <https://portail.apps.education.fr/>



2. Cliquer sur « Se connecter » puis, dans la fenêtre suivante sur « S'identifier avec Authentification Education Nationale »



puis sélectionner « Académie de Grenoble »



### 3. Saisir ses identifiants académiques

accédez à vos applications

**Authentification**

Identifiant

Mot de Passe

**Valider**

**Aide**

Saisissez votre authentification : identifiant + mot de passe ou identifiant + passcode OTP (PIN et code clé).

- vous ne connaissez pas votre identifiant : [Retrouver son identifiant](#)
- vous avez oublié votre mot de passe : [Mot de passe oublié](#)
- vous souhaitez changer de mot de passe : [Changer son mot de passe](#)

Demande d'assistance

- Pour déposer une demande d'assistance, vous devez être connecté au [portail de service](#)
- Si vous n'avez aucun moyen pour vous connecter au portail de service, merci de remplir [le formulaire dédié](#)

### 4. Vous êtes connecté sur votre compte [apps.education.fr](https://apps.education.fr)

apps.education.fr

INFORMATIONS **MON ESPACE** MES PUBLICATIONS MA STRUCTURE LES SERVICES LES GROUPES

Bienvenue sur votre espace personnel

**Mes groupes**

- DRANE - Site de ... Membre
- Auvergne-Rhône... Membre
- Cassolards PE Membre
- RASED St Jacques Membre
- randomaths Membre

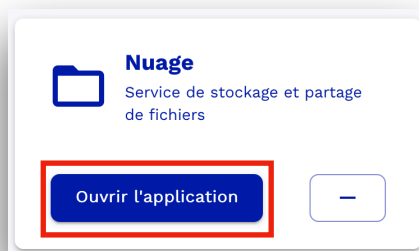
**Mes applications**

- Nuage
- Tchap
- Tribu
- Agenda
- France Transfert
- Evento
- Portail tubes
- Pod Educ
- Visio-Agents
- Pad avancé - Co...
- Mastodon

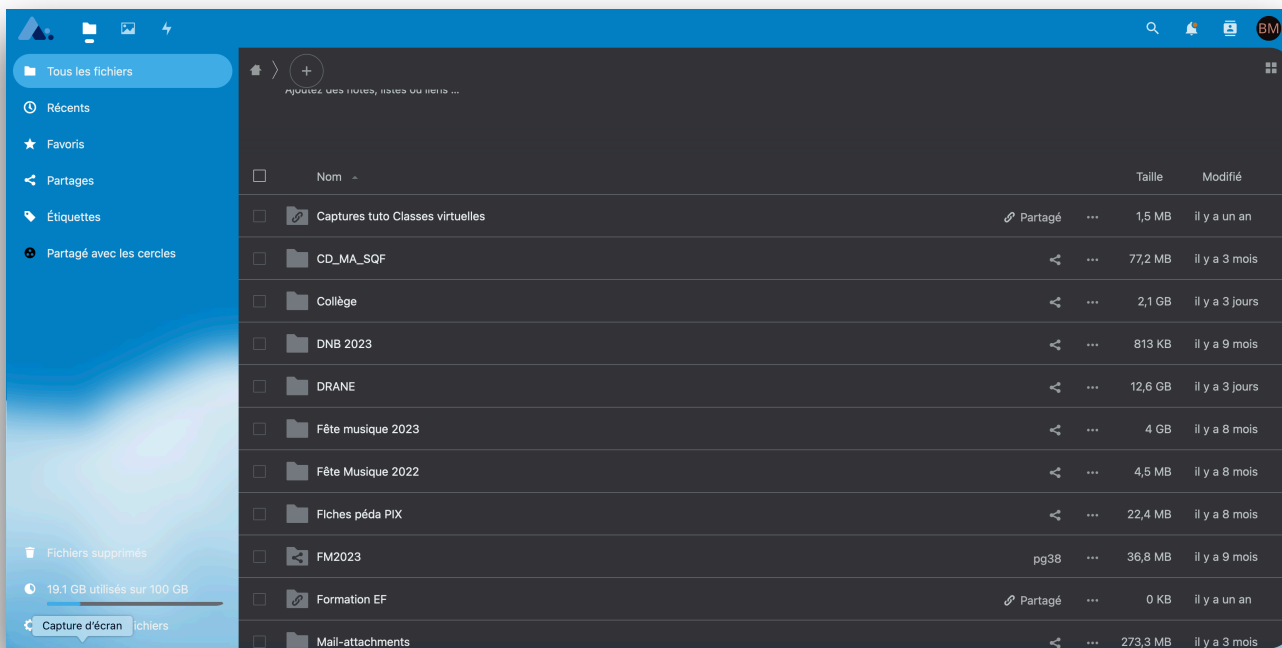
5. Si c'est votre première connexion, cette première page est vide ou presque. Elle comportera les raccourcis vers les applications que vous choisirez. Pour ce faire, il suffit de cliquer sur l'onglet « Les Services »

INFORMATIONS MON ESPACE MES PUBLICATIONS MA STRUCTURE **LES SERVICES** LES GROUPES

6. Parmi les différentes applications proposées, cliquer sur « Ouvrir l'application » sur l'étiquette de Nuage

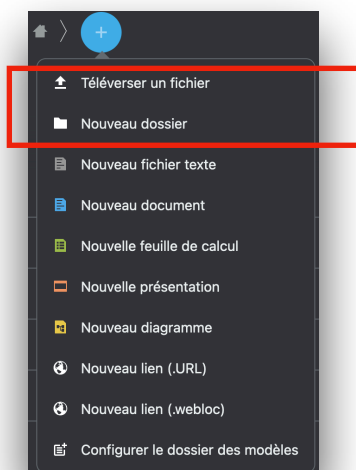


7. Vous êtes connecté à votre Nuage d'une capacité de 100 Go



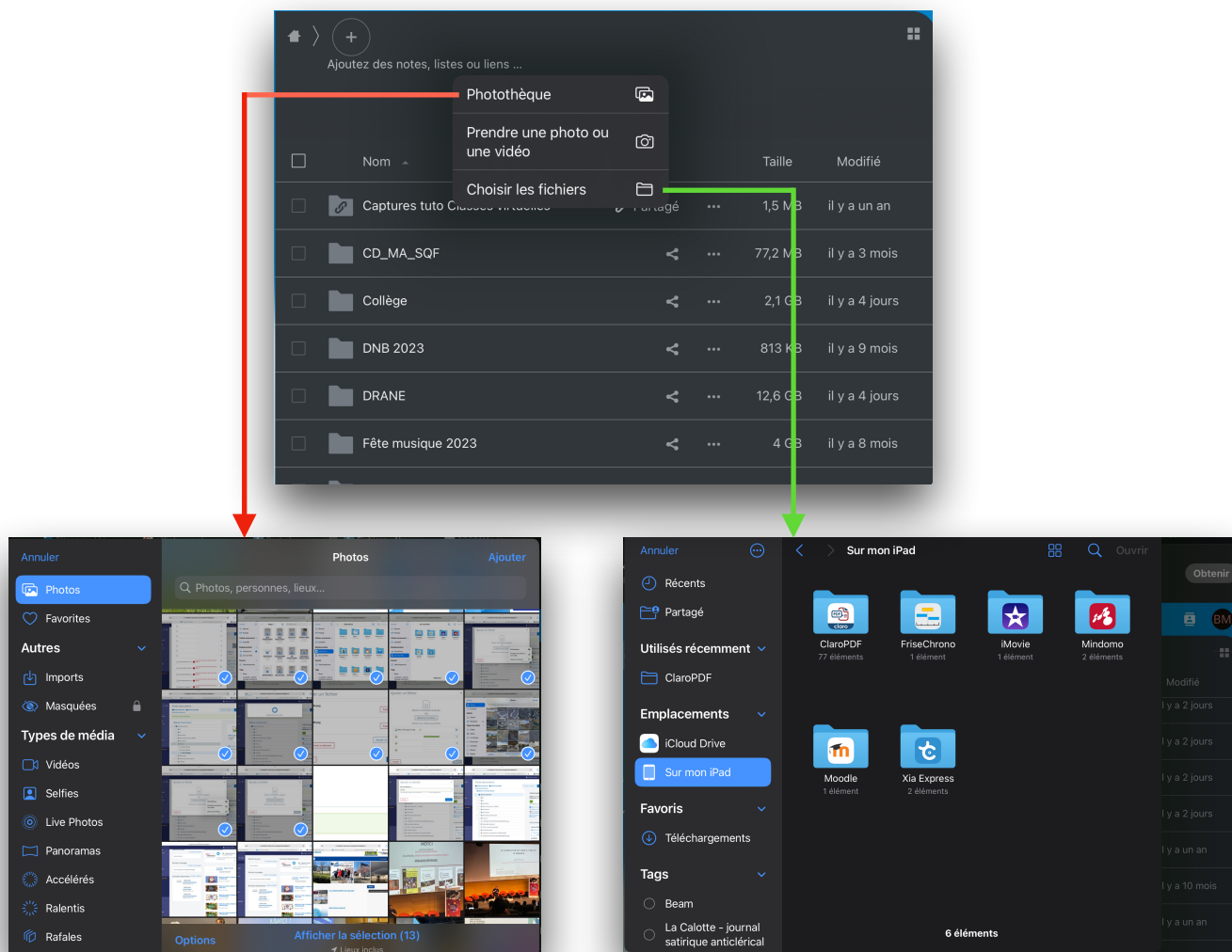
## TRANSFÉRER LES FICHIERS DEPUIS L'IPAD

1. Dans cet espace, vous pouvez créer une arborescence de dossiers et de fichiers afin d'organiser le stockage de vos documents. Pour cela, cliquer sur le + en haut gauche, ce qui ouvre le menu suivant



**⚠ Il est conseillé de créer une arborescence par application de l'iPad (qui correspond au mode de stockage des documents sur les tablettes) pour une procédure inverse plus rapide.**

Pour sélectionner les fichiers à transférer dans Nuage, choisissez le type de fichier à transférer :



Quand le téléversement commence, une barre de progression apparaît au sommet de la page.



Il suffit de renouveler l'opération autant de fois que nécessaire...